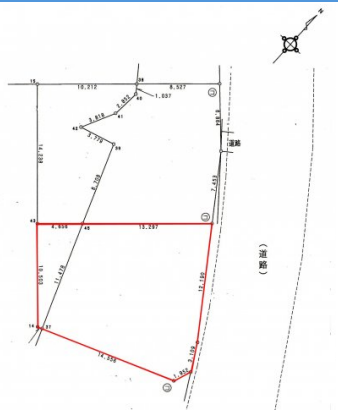


大田原市黒羽向町 土地のセールスポイント

カワチ薬品、スーパーコメリ、リオン・ドール黒羽店近くの土地です。
陽当たりも良く静かな場所です。



※図面と現況が異なる場合は現況を優先いたします。

種別	売買 売地			
交通	東北本線那須塩原駅 車で約18分			
その他交通				
価格	560万円			
所在	栃木県大田原市黒羽向町465-26			
建物	構造・規模		築年月	
	建物面積		間取	
	間取内訳			
土地	土地面積	231㎡ (70坪)	私道面積	無
	土地権利	所有権		
	地目	雑種地	都市計画	都市計画区域外
	用途地域			
	建ぺい率		容積率	
	接道状況			
	セットバック	無		
法令上の制限				
引渡時期	相談	現況	宅地	
建築確認番号				
その他費用	仲介手数料：3%+6万円（消費税別）			
設備	公営水道、公共下水			
備考	川西小学校まで約600m 黒羽中学校までスクールバス利用			



住環境創造企業 栃木県知事 (14) 第753号

(株)大一不動産

www.e-di.com/ info@e-di.com
contact@e-di.com

本社
那須塩原店

0287-22-5119
大田原市紫塚1丁目14-13
0287-67-3000
那須塩原市方京2丁目1-1

取引態様
専任媒介
報酬形態
分かれ

物件番号：18233
管理番号：T10551