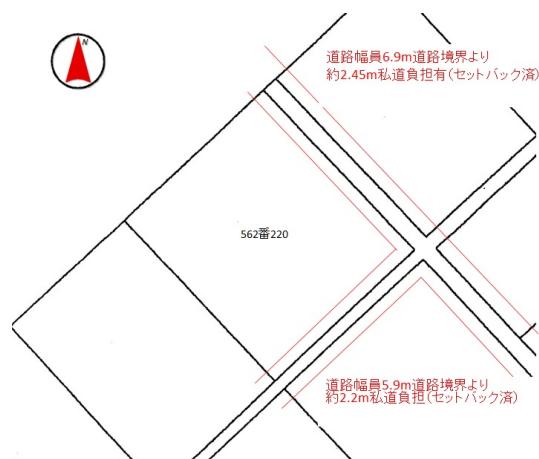


小滝苑分譲地の東南角地の土地です。  
 東北新幹線那須塩原駅より車で約16分の立地です。  
 私営水道宅地内引込済 私道負担有り 有効面積：392㎡（118.58坪）



種別	売買 売地			
交通	東北本線那須塩原駅 車で約16分			
その他交通				
価格	280万円			
所在	栃木県大田原市小滝562-220			
建物	構造・規模		築年月	
	建物面積		間取	
	間取内訳			
土地	土地面積	478㎡ (144.59坪)	私道面積	有86.00㎡
	土地権利	所有権		
	地目	山林	都市計画	非線引区域
	用途地域	無指定		
	建ぺい率	60%	容積率	200%
	接道状況	角地		
	セットバック	無		
法令上の制限				
引渡時期	相談	現況	雑種地	
建築確認番号				
その他費用	仲介手数料：売買代金×4%+2万円（消費税別）			
設備	私設水道			
備考	羽田小学校まで約2.2Km		金田北中学校まで約3.7Km	

※図面と現況が異なる場合は現況を優先いたします。 ©資料有効期限：2022.11.11



住環境創造企業 栃木県知事 (14) 第753号

(株)大一不動産

www.e-di.com/ info@e-di.com  
 contact@e-di.com

本社

那須塩原店

0287-22-5119  
 大田原市紫塚1丁目14-13  
 0287-67-3000  
 那須塩原市方京2丁目1-1

取引態様
一般媒介
報酬形態
分かれ

物件番号：31754  
 管理番号：T12245