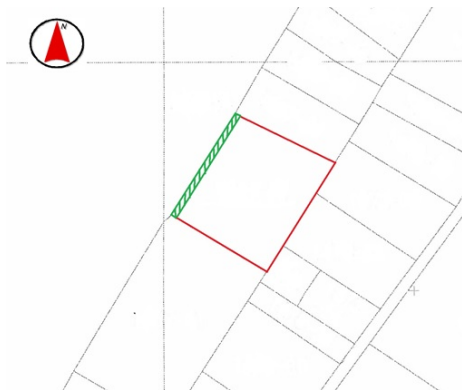


黒磯板室ICより車で約20分。北側より那須連山が一望できます。  
 那須高原グリーンランド分譲地内 組合費：6,000円/年 道路補修維持管理負担金：  
 6,000円/年 水道料金については、条件により異なります。詳細はお問合せください。  
 木立の中で静かな時間を手に入れてみませんか？別荘・永住共に可能な場所です。区画  
 緑色の部分は私道負担になります。境界より約2.2mがセットバックになります。



※図面と現況が異なる場合は現況を優先いたします。

種別	売買 売地			
交通	東北本線那須塩原駅 車で約28分			
その他交通				
価格	344万円			
所在	栃木県那須塩原市高林1667-27			
建物	構造・規模		築年月	
	建物面積		間取	
	間取内訳			
土地	土地面積	500㎡ (151.25坪)	私道面積	有約50㎡
	土地権利	所有権		
	地目	山林	都市計画	非線引区域
	用途地域	無指定		
	建ぺい率	60%	容積率	200%
	接道状況			
	セットバック	有 2.20㎡		
法令上の制限				
引渡時期	相談	現況	山林	
建築確認番号				
その他費用	仲介手数料：4%+2万円（消費税別）			
設備	私設水道、浄化槽			
備考				



住環境創造企業 栃木県知事 (14) 第753号

(株)大一不動産

www.e-di.com/ info@e-di.com  
 contact@e-di.com

本社

那須塩原店

0287-22-5119

大田原市紫塚1丁目14-13

0287-67-3000

那須塩原市方京2丁目1-1

取引態様
一般媒介
報酬形態
分かれ

物件番号：28620  
 管理番号：T51163